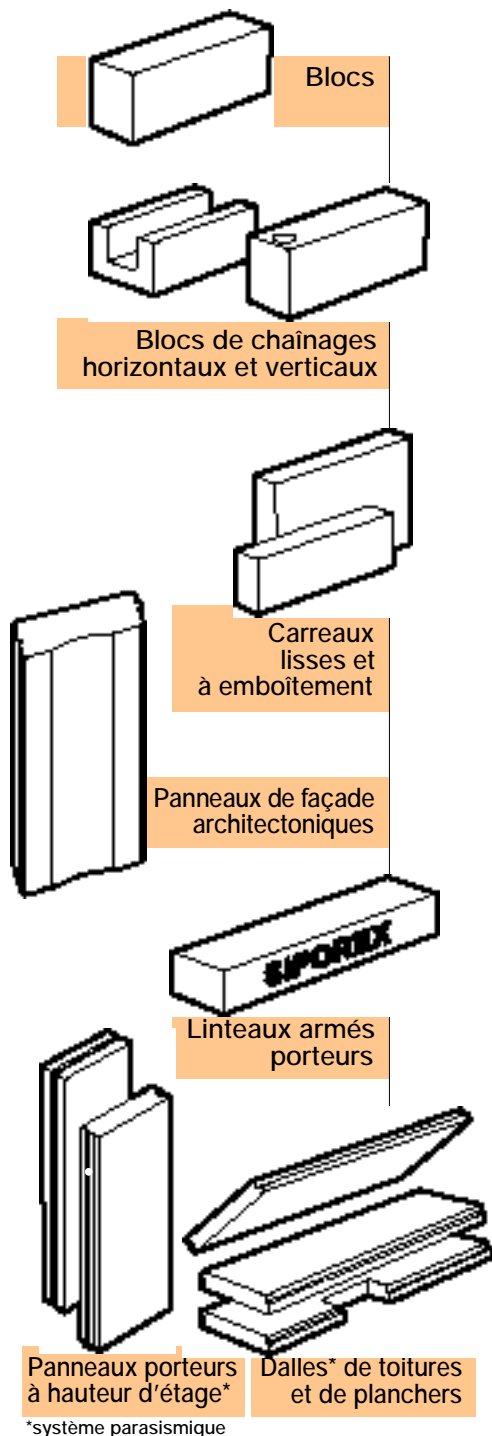


Le système constructif en béton cellulaire Siporex-Hebel



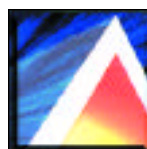
Le système constructif **Siporex-Hebel** se compose d'une gamme complète d'éléments permettant de réaliser des constructions de qualité, du gros œuvre aux finitions, grâce aux remarquables performances du béton cellulaire.

Solidité



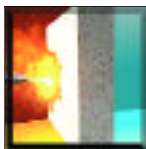
Le béton cellulaire Siporex-Hebel est un matériau massif et inaltérable. Un mur en béton cellulaire de 25 cm d'épaisseur admet malgré sa faible densité une charge de 11,5 tonnes.

Confort thermique



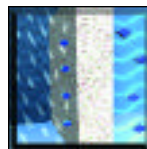
Le béton cellulaire Siporex-Hebel offre une isolation naturelle et totale ; il freine la déperdition de chaleur en hiver, réduit la durée de chauffage en 1/2 saison et assure même une climatisation naturelle en été.

Résistance au feu



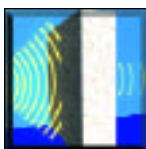
Le béton cellulaire apporte une sécurité exceptionnelle : matériau minéral, il est incombustible (classé M0), ne produit ni fumée, ni gaz toxiques, et est classé coupe-feu 4 heures à partir d'une cloison de 10 cm.

Hygrorégulation



Un mur en béton cellulaire avec enduit extérieur adapté est imperméable à l'eau, mais perméable à la vapeur contenue à l'intérieur d'un local et la rejette vers l'extérieur, assainissant ainsi l'atmosphère intérieure.

Confort acoustique



Une construction en béton cellulaire offre le même confort phonique que celui obtenu avec des matériaux traditionnels : protège contre les bruits extérieurs et diminue les émissions vers l'extérieur.

Matériau traditionnel



Les blocs Siporex-Hebel répondent à la norme NF P 14-306. Leur mise en œuvre doit suivre les recommandations du DTU 20.1 "Murs en maçonnerie de petits éléments".

Rapidité de pose



Plus légers et plus grands que les parpaings ou les briques, les éléments en béton cellulaire se manipulent aisément ; formant un système constructif cohérent et homogène, ils ont été conçus pour rendre la durée d'un chantier plus courte et pour doubler le rendement au m² par compagnon.

Matériau sain



De par sa composition, le béton cellulaire est reconnu sain par l'UBAeV, association allemande pour les matériaux de construction respectant l'environnement. Il rend inutile les isolations rapportées. Il garantit la pérennité d'une construction, est insensible à l'humidité, aux moisissures, ainsi qu'aux attaques de parasites.

Les performances thermiques des produits Siporex-Hebel sont contrôlées par le CERIB et le CSTB. Leur mise en œuvre se fait conformément au DTU et aux avis techniques.

Proches de vous, vous avez à votre disposition des équipes compétentes, rapides et efficaces, dans l'esprit de la qualité Siporex-Hebel :

Siège
2, avenue du 1^{er} Mai
91127 PALAISEAU Cedex
Tél. : 01 69 93 66 00
Fax : 01 69 20 51 27

Région Nord
2, avenue du 1^{er} Mai
91127 PALAISEAU Cedex
Tél. : 01 69 93 66 71
Fax : 01 69 93 66 74

Région Sud-Est
Cidex 8140 - Tresques
30330 CONNAUX
Tél. : 04 66 90 35 03
Fax : 04 66 89 40 72

Région Sud-Ouest
Zone Industrielle de Mios
33380 MIOS
Tél. : 05 57 71 53 23
Fax : 05 57 71 53 29

www.siporex.com
e-mail : siporex@siporex.com





La maison individuelle



Maison individuelle - Les Arpents de Valérie, Biscarosse
Maitre d'œuvre, M. Cathary, Architecte, Biscarosse (40)



Maison individuelle,
Saint-Georges-Buttavent (53)

Du rêve... à la réalité

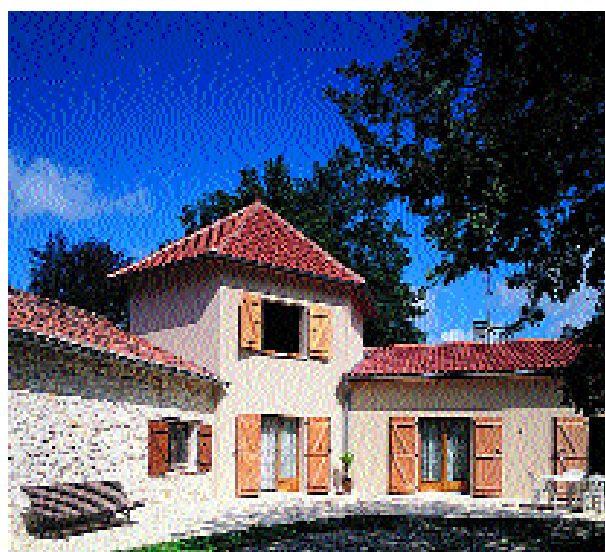
Lieu privilégié de la vie familiale, la maison est tour à tour enracinement, lieu de retrouvailles chaleureuses, expression d'une personnalité.

Une maison, c'est l'accomplissement de ce rêve, c'est la création d'une ambiance... avec des murs autour. Mais une fois dans vos murs, vous ne les changerez plus (contrairement aux sanitaires, menuiseries ...)

C'est donc au moment de faire construire ou d'acheter votre maison que vous porterez une attention particulière au choix des matériaux de construction, éléments essentiels pour votre bien-être et votre confort.

Et aussi, bien sûr, au choix de l'entreprise ou du constructeur qui bâtira pour vous une habitation bien conçue, belle et solide, pour défier le temps.

Faire construire sous label Siporex-Hebel sera pour vous la meilleure des façons de combler vos exigences et de valoriser votre patrimoine.



Maison individuelle, Lannepax (32)

Qu'est-ce que le béton cellulaire ?

Mis au point dans les années 20, le béton cellulaire a connu rapidement un essor considérable dans les pays à climat froid, grâce à ses qualités d'isolant porteur.

Aujourd'hui, la production mondiale est considérable, et sa mise en œuvre s'étend à tous les continents, sous tous les climats.

Le béton cellulaire Siporex est fabriqué exclusivement à partir de matières premières naturelles et abondantes : le sable, la chaux et le ciment.

Sa structure emprisonne une myriade de petites alvéoles qui retiennent l'air. Voilà le secret de ses étonnantes qualités d'isolation et d'inertie thermique. Elles sont encore renforcées dans le Thermopierre 11, un béton cellulaire aux performances exceptionnelles, une exclusivité Siporex-Hebel.

Ses qualités isolantes, jointes à sa solidité et à sa stabilité, font du béton cellulaire l'un des matériaux les plus complets et les plus performants pour la construction d'une maison. Carreaux et blocs sont conformes à la norme NF et le

Thermopierre 11 est sous Avis Technique du CSTB.

De plus, Siporex-Hebel est le premier fabricant français de béton cellulaire à avoir bénéficié d'une certification de qualité ISO 9000 !



Des partenaires de qualité qui s'engagent à fond

Siporex-Hebel a sélectionné des partenaires privilégiés pour vous aider à réaliser votre projet de maison.

- Les **Maitres Constructeurs**

Contacté un constructeur de maisons individuelles pour faire construire votre maison offre des avantages certains : interlocuteur unique, il prendra en charge la majorité des études et formalités, ainsi que la responsabilité globale de la construction.

En tant que Maître Constructeur Siporex-Hebel, il apportera, en plus de sa connaissance de la conception, la maîtrise d'une réalisation en Siporex, dans les conditions optimales avec l'appui de professionnels certifiés.



- Les **Entreprises Certifiées**

Siporex-Hebel a sélectionné des professionnels de qualité pour réaliser vos travaux.

Ces entreprises vous garantissent une mise en œuvre du béton cellulaire dans les règles de l'art.

Leur certification est basée sur :

• **Professionalisme/fiabilité**

- Expérience dans la construction de maisons individuelles en béton cellulaire Siporex
- Compétence reconnue du personnel (formations spécifiques) et de l'organisation
- Connaissance des règlements du bâtiment et des préconisations spécifiques Siporex

• **Sécurité**

- Une entreprise n'obtient pas la certification Siporex à vie. Elle est régulièrement contrôlée, pour vérifier la conformité constante aux critères exigés.

- De plus, nous avons mis en place, depuis de nombreuses années, un réseau de **distributeurs** très dense, et habitué à travailler en parfaite collaboration avec nos partenaires.

Comment les rencontrer ?

Les Maîtres Constructeurs et les Entreprises Certifiées sont facilement reconnaissables grâce au label qu'ils arborent dans leur communication, enseignes, drapeaux, sur leurs véhicules, sur les chantiers qu'ils réalisent.

Demandez à Siporex-Hebel la liste des professionnels près de chez vous.



Pourquoi vivrez-vous mieux dans une maison en Siporex ?

- **Une maison où il fait bon vivre :**

Un mur en Siporex est une pierre vivante : il "**respire**". Il constitue un véritable régulateur hygrométrique : il **adoucit l'air sec** par diffusion de vapeur et **absorbe l'humidité** excessive d'une atmosphère humide. Il crée ainsi un climat sain et agréable dans toute la maison.

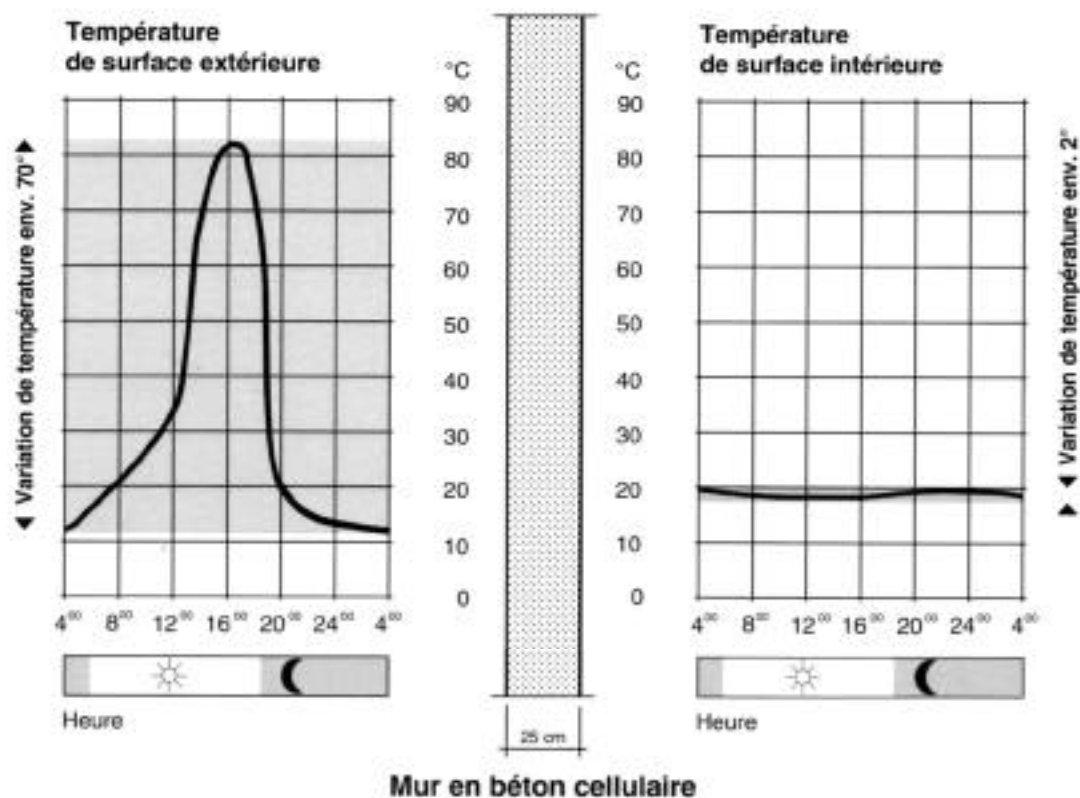
- **Un confort exceptionnel en toute saison :**

Le Siporex offre une **isolation naturelle et totale**, contrairement aux autres matériaux. Fort de son inertie thermique élevée, il freine la déperdition de chaleur en hiver, réduit la durée du chauffage en demi-saison, et assure une climatisation naturelle en été.

Au total, des **économies** de consommation **d'énergie** significatives.

De plus, c'est un rempart **contre les bruits**.

Inertie thermique : le confort en toutes saisons



L'inertie permet d'absorber l'augmentation de la température extérieure durant le jour, et de restituer l'énergie accumulée pendant la nuit avec un retard de 11 h 28. (mur de 25 cm)

- **Une ambiance saine :**

Vivre dans une maison saine est une préoccupation de plus en plus importante, puisqu'on observe un nombre croissant d'allergies à la poussière, aux micro-organismes...

Le béton cellulaire Siporex est un matériau de construction qui permet, en une seule opération, d'obtenir une parfaite isolation répartie dans la masse du mur.

Ainsi, **il évite les infiltrations** d'air parasite, chargé de particules, de certains doublages.

Insensible à l'humidité, aux **moisissures** ainsi qu'à **l'attaque de parasites**, de termites ou de rongeurs, il garantit la pérennité d'une construction.

- **Un vrai respect de l'environnement :**

Composé de matières premières naturelles et abondantes, il acquiert toutes ses performances lors d'une cuisson à 180°C. De la fabrication à la mise en œuvre, il ne dégage **aucune matière ou substance toxique**. En reconnaissance de ses qualités, dans un pays à la pointe de la conscience écologique, le béton cellulaire a obtenu de l'association allemande pour les matériaux de construction respectant l'environnement, (l'UBAeV), **un certificat de non-nocivité**.

- **Une sécurité à toute épreuve :**

Le Siporex apporte une sécurité exceptionnelle : matériau minéral, il est **incombustible** (classé M0) et ne produit **ni fumées, ni gaz toxiques**. Par exemple, un mur de 45 cm est coupe-feu 4 heures. Il protège même des champs d'induction électromagnétiques.

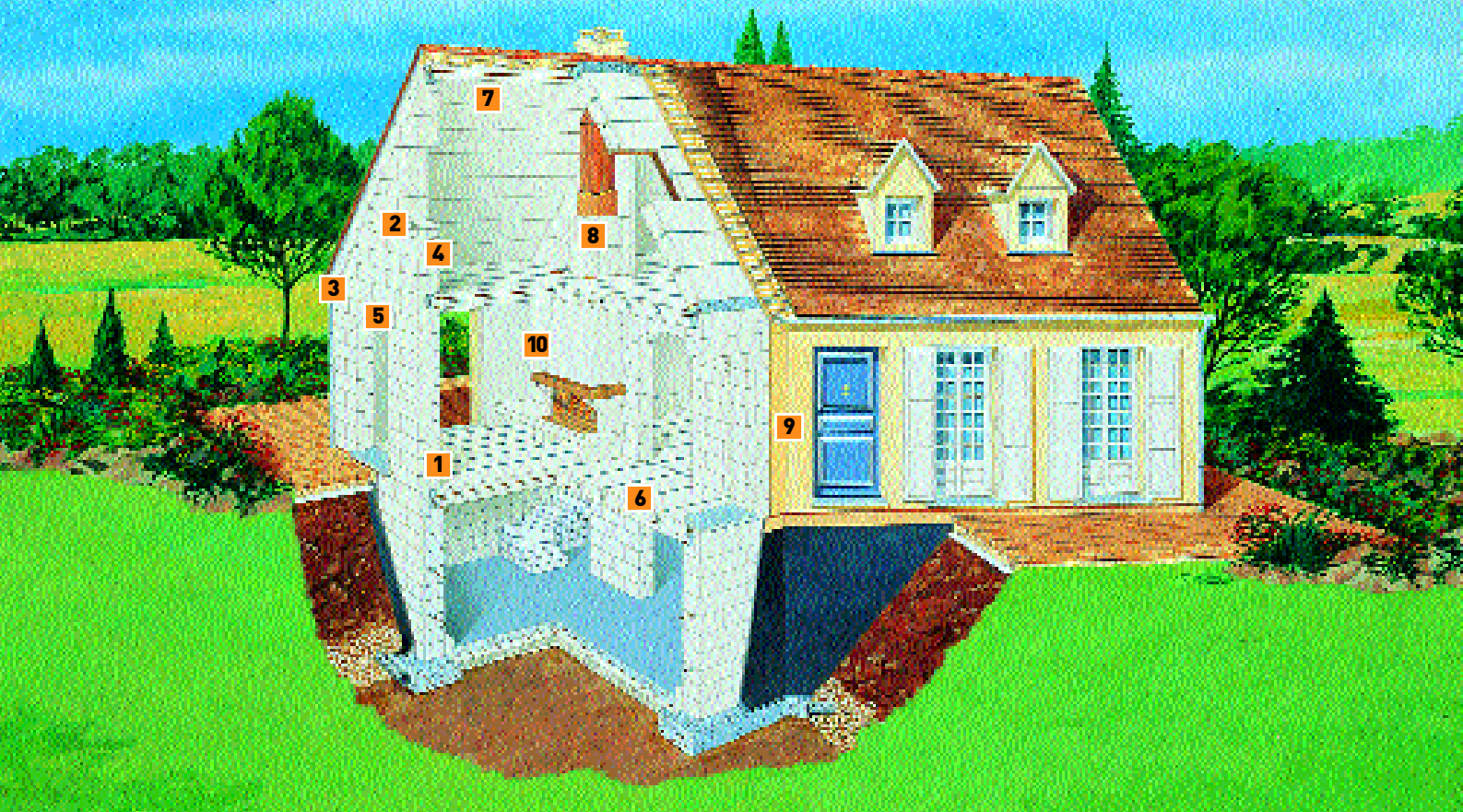
- **Une solidité qui défie le temps :**

Produit minéral et massif, le Siporex est un matériau de construction "2 en 1", à la fois **isolant** et **porteur**. Ses performances en font un produit exceptionnel.

Très solide, le Siporex est un matériau traditionnel **garanti 10 ans**, et répondant à la **norme NFP 14-306**. **Inaltérable**, il conservera toujours toutes ses qualités et assurera la longévité de votre habitation. Les premières constructions en béton cellulaire ont près de 70 ans !

Bref, une maison en Siporex **préserve** la valeur de **votre patrimoine**.





1-Blocs : d'épaisseur 20 à 37,5 cm, permettent de réaliser 2 opérations en une seule : la construction des murs porteurs et l'isolation de votre maison. Un gain de temps appréciable sur le chantier ! Citons également le Thermopierre 11, bloc doté d'un haut pouvoir isolant.

2-Blocs réhausse : si la hauteur de vos murs n'est pas un multiple de 25, il est possible d'utiliser des blocs demi-format, d'une hauteur de 12,5 cm.

3- Blocs chaînage vertical : ils sont destinés à la réalisation des chaînages d'angle. Ils assurent ainsi la continuité du support d'enduit des murs extérieurs et évitent les ponts thermiques.

4 - Blocs chaînage horizontal : pour l'ensemble des murs porteurs, un chaînage périphérique est réalisé avec des blocs de chaînage horizontal. Comme des coffrages, ils sont ensuite remplis de béton armé. Ils assurent la continuité du support d'enduit des murs extérieurs et évitent les ponts thermiques.

5- Linteaux armés : toutes les ouvertures nécessitent un linteau dont les extrémités reposent sur les blocs. Ils contribuent à limiter les ponts thermiques, tout en assurant la continuité du support de l'enduit extérieur. Préfabriqués, ils peuvent être mis immédiatement en charge après la pose*.

6- Dalles plancher : les dalles sont mises en place à l'aide d'un engin de levage et reposent sur les murs porteurs. Autoportées, elles évitent coffrages et étaieusement et sont immédiatement praticables. Elles éliminent les ponts thermiques. Un plancher haut de sous-sol rend ce dernier plus agréable (plus lumineux et mieux fini)** .

7- Dalles toiture : mises en place avec un engin de levage, elles reposent sur les murs porteurs transversaux et offrent les mêmes qualités que les dalles et planchers.

8- Carreaux : ils sont utilisés en intérieur pour réaliser des cloisons séparatives, des doublages, des gaines techniques... Ils sont disponibles en épaisseur 7, 10 ou 15 cm, et en 2 hauteurs (25 et 50 cm).

9- Préotherm : enduit extérieur imperméable à l'eau, il est perméable à la vapeur d'eau, et donc parfaitement adapté au béton cellulaire. Sa vaste palette de coloris répond à tous les styles d'architectures... ou à toutes vos envies.

10- Préoliss : enduit intérieur à base de plâtre, il permet de ragréer la surface du mur, et de le préparer à la pose de tapisserie ou de peinture, sans autre étape intermédiaire et peut être utilisé pour le montage des carreaux.

Préocol : ce mortier colle est utilisé pour l'encollage des blocs.

Fixations : toutes les fixations (clous ou chevilles) adaptées au béton cellulaire peuvent être utilisées (ex : Hilti, Fisher, Spit...). N'hésitez pas à consulter votre revendeur.

Gains :

- **gain surface** : +5% en moyenne
- **gains sur la consommation d'énergie** : les murs en Siporex agissent comme une climatisation naturelle, et diminuent les écarts de température dans la maison.
- **gain à la revente** : une maison individuelle en béton cellulaire est une maison haut de gamme.

* Sans étaieusement

** Sur vide sanitaire, les dalles pérennisent l'isolation technique